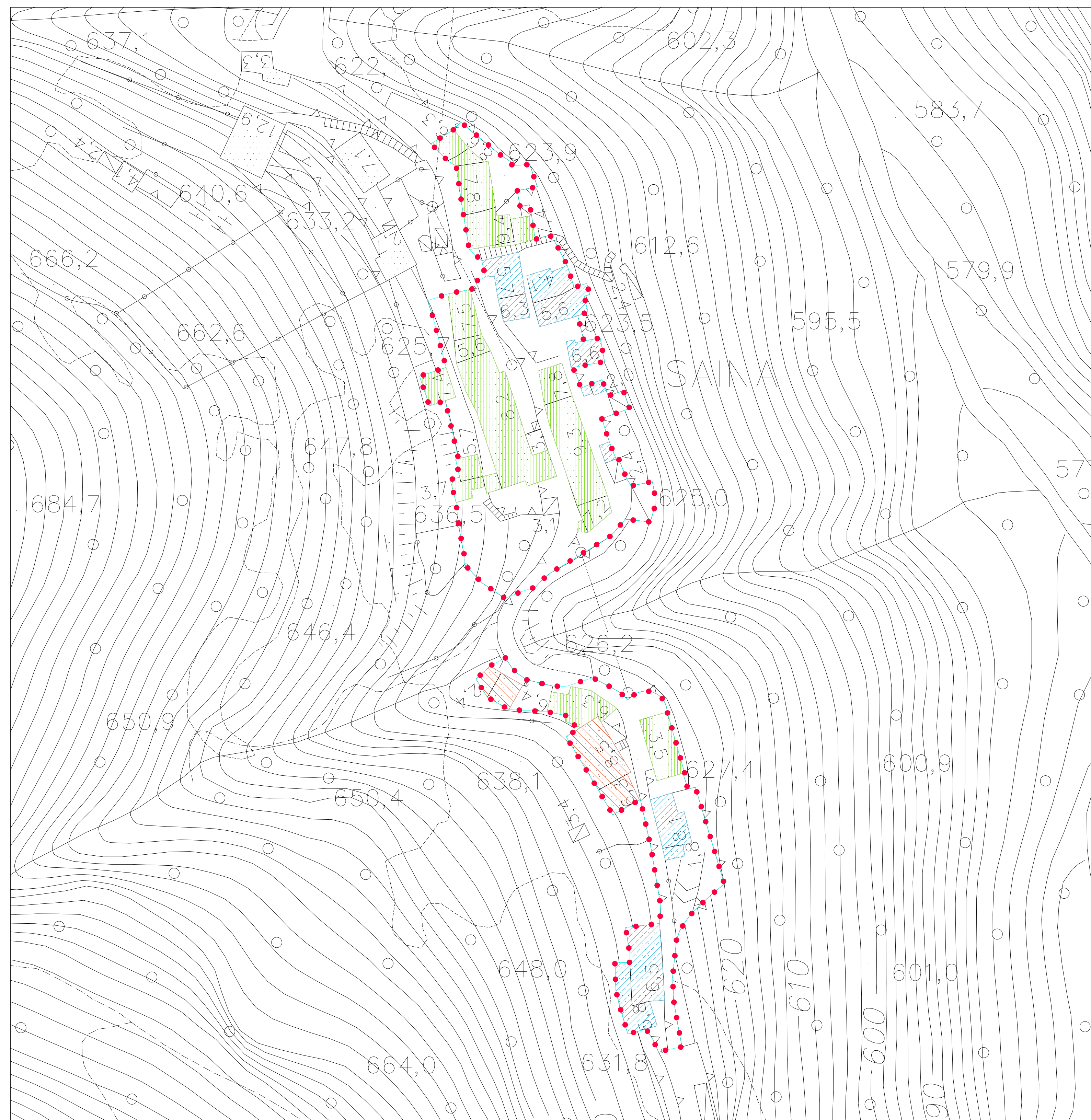
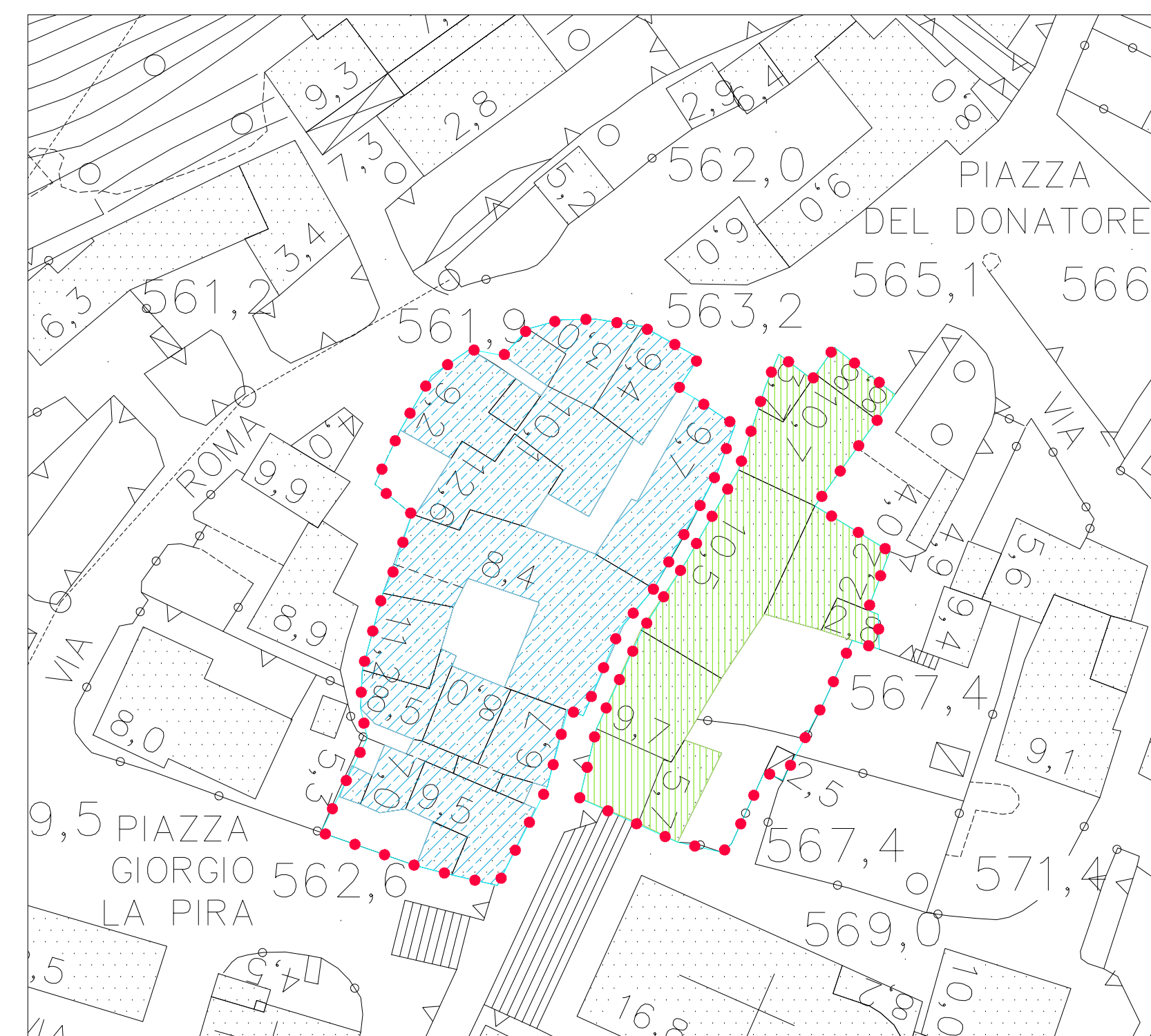


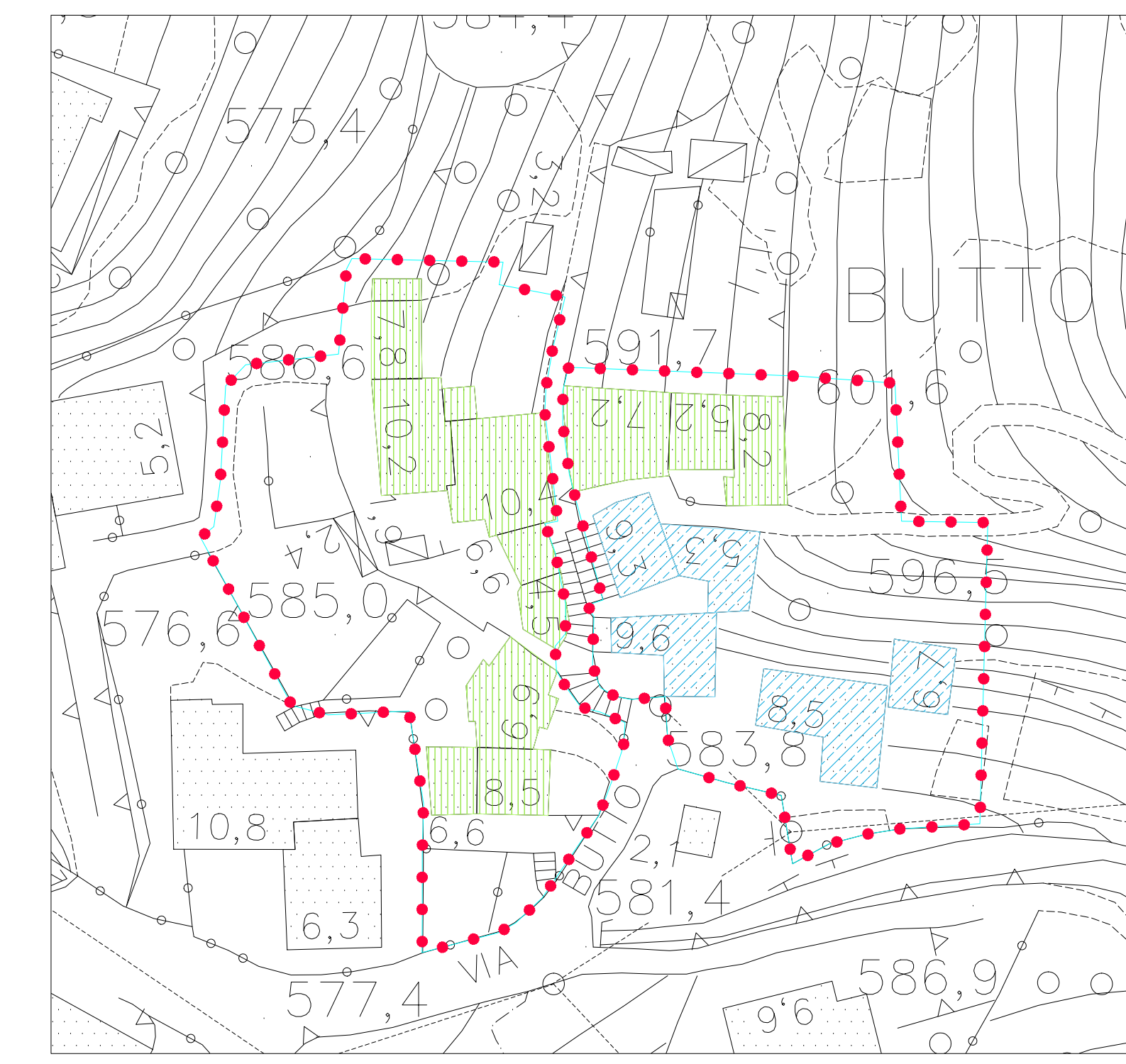
LOCALITA' SAINA



VICOLO STRETTO



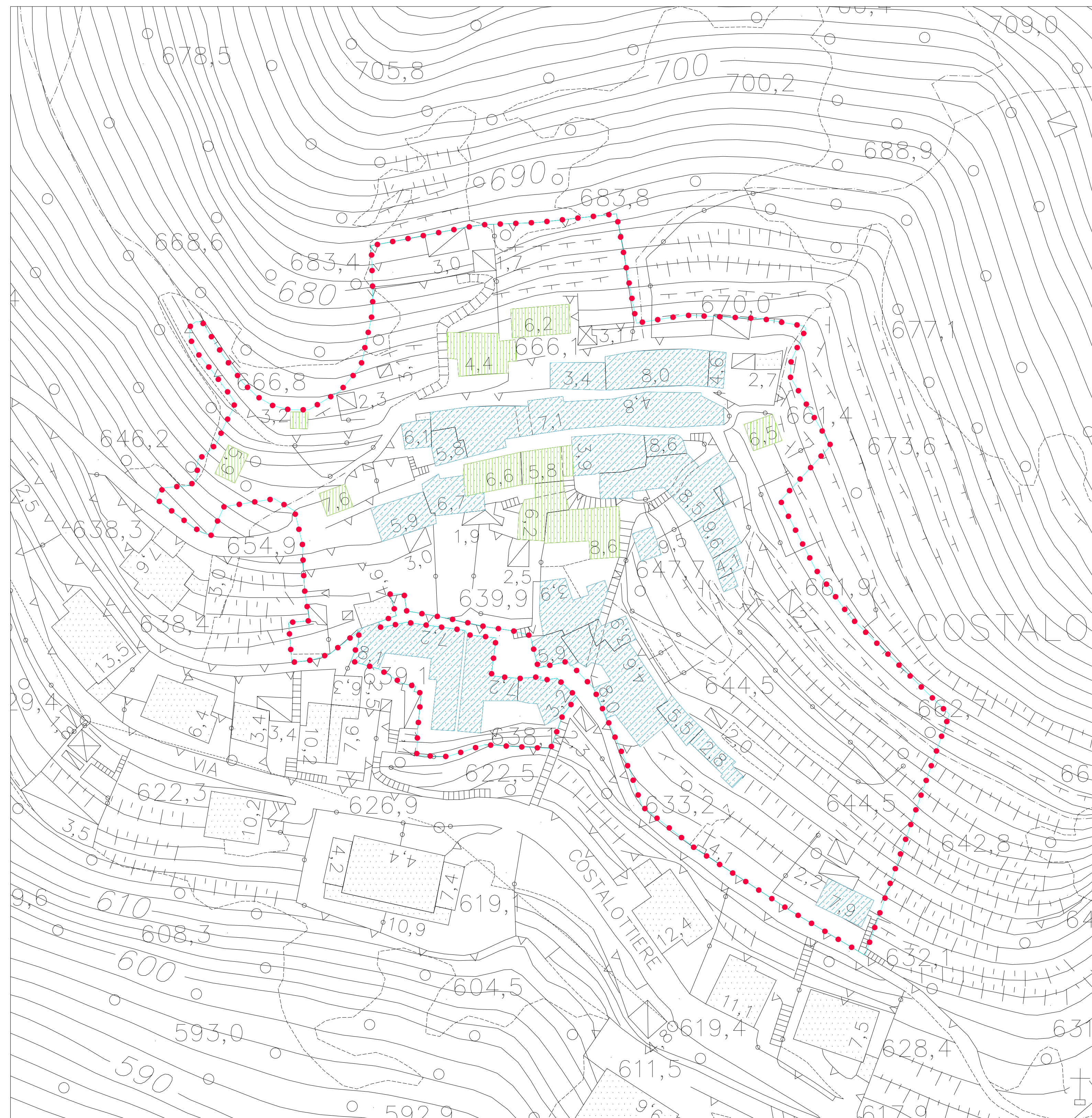
LOCALITA' BUTTO



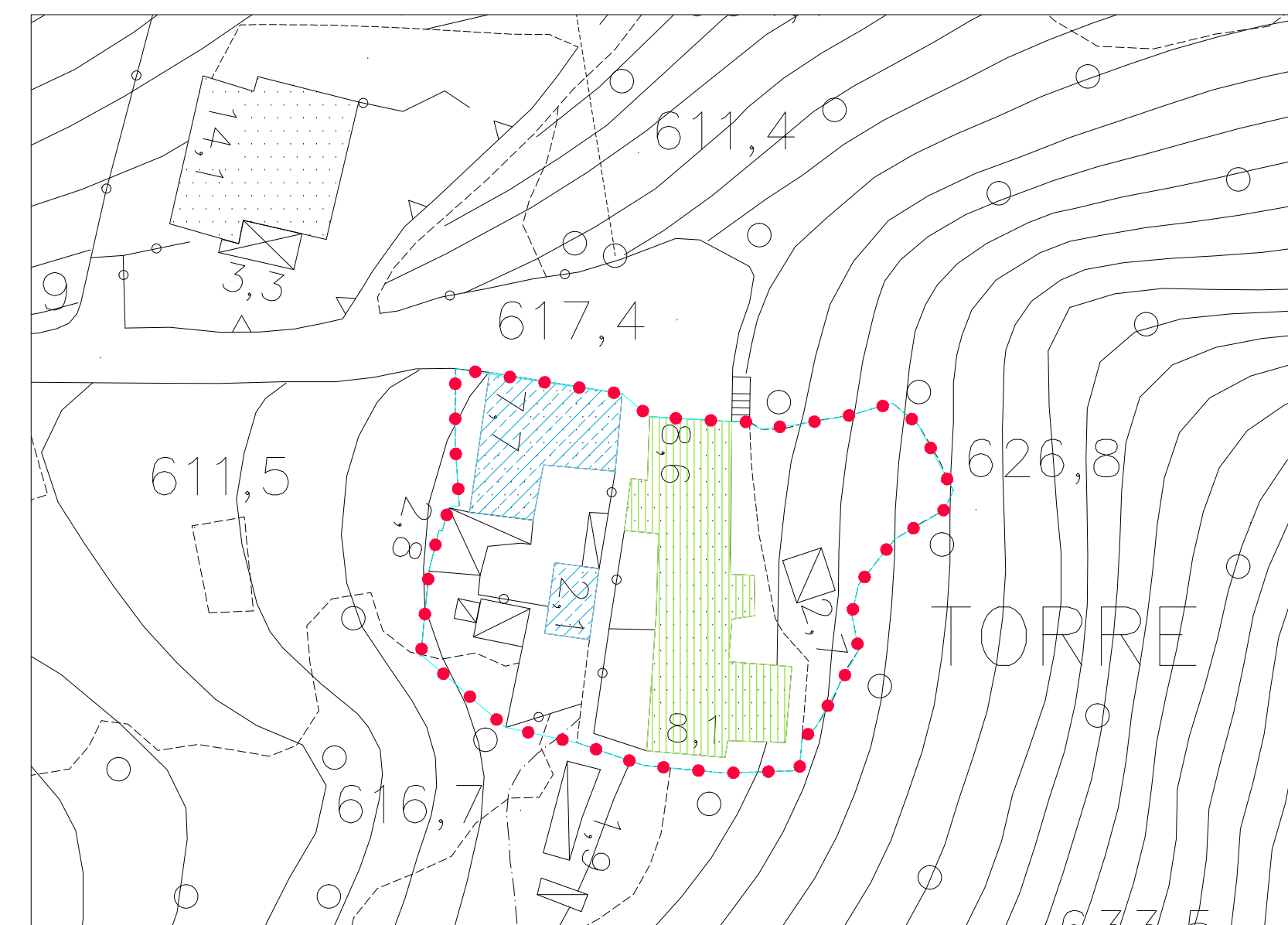
LOCALITA' PRATOMOLONE



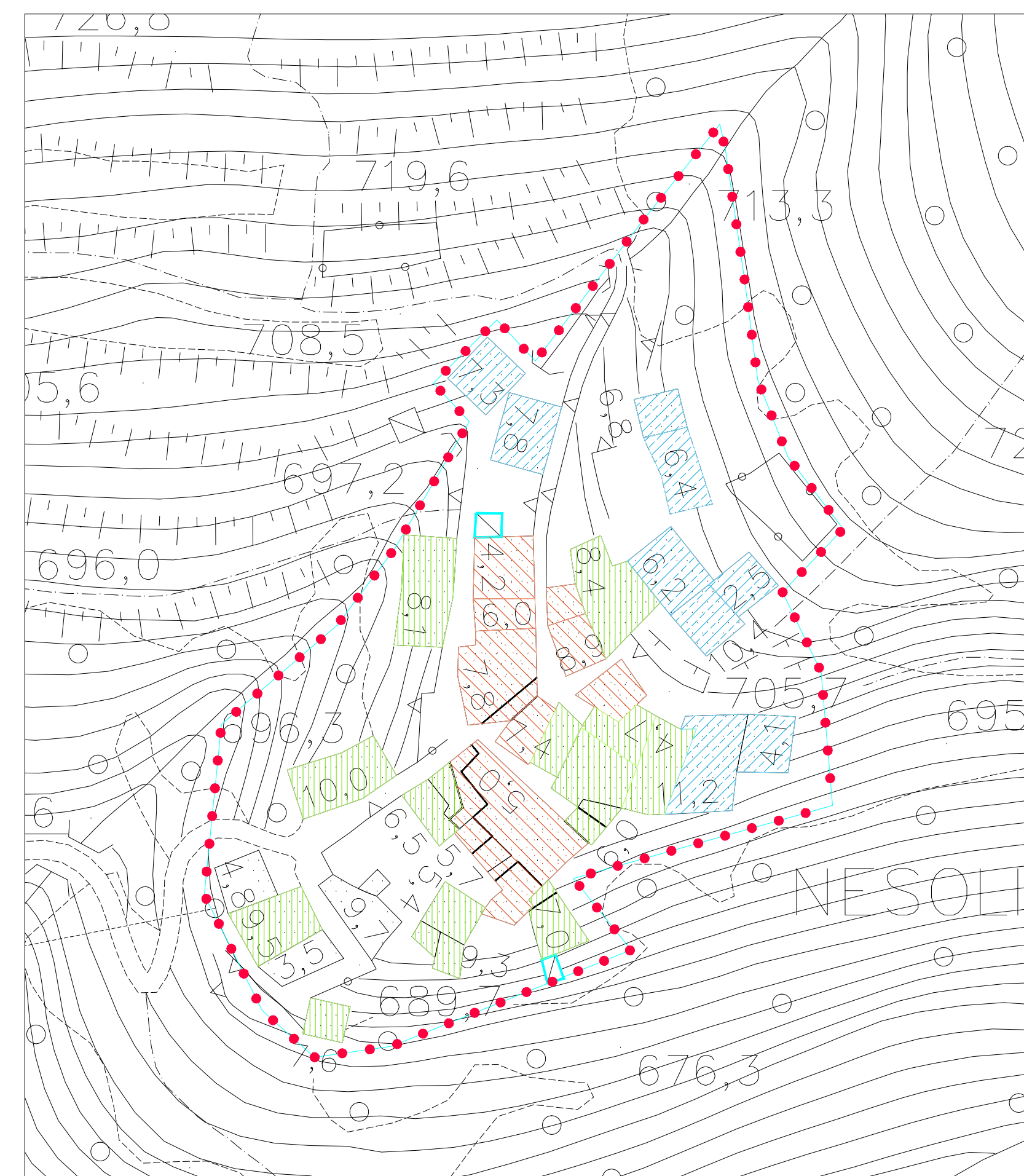
LOCALITA' COSTALOTTIERE



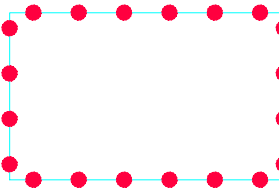
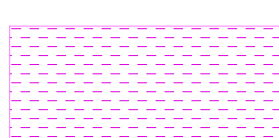
LOCALITA' TORRE



LOCALITA' NESOLIO



**LEGENDA:**

-  PERIMETRO DELLA ZONA A DI RECUPERO RESIDENZIALE
-  INTERVENTO CONSERVATIVO DI PRIMO LIVELLO
-  INTERVENTO CONSERVATIVO DI SECONDO LIVELLO
-  INTERVENTO CONSERVATIVO DI TERZO LIVELLO
-  INTERVENTO DI DEMOLIZIONE SENZA RICOSTRUZIONE
-  ACCESSORI ED EDIFICI MINORI
-  PASSAGGI PEDONALI COPERTI

Provincia di Lecco

COMUNE DI ERVE

**PIANO DELLE REGOLE**

ex articolo 10 bis L.R. n° 12/05  
APPROVATO AI SENSI DELL'ART. 13 L.R. 11.03.2005 n°12

ALL. 2-3

**VECCHI NUCLEI**

Scala 1:1'000

APPROVATO CON D.C.C. n° 5 del 15.03.2011

IL SINDACO  
dott. Paolo CRESPI

IL VICE SEGRETARIO COMUNALE  
dott. Salvatore VITALE

COORDINAMENTO URBANISTICO:  
dott. arch. Aldo MARCHI - 23900 LECCO

PROGETTISTA:  
dott. arch. Alberto MARCHI - 23900 LECCO

MARZO 2011